

毎日の持ち物

2歳児
あひる2

通園カバンの中に入れる



手拭きタオル
2枚

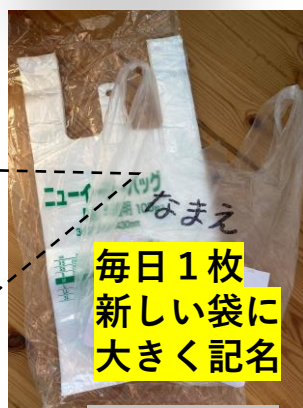


通園カバン

エプロン1枚



おしぼり3枚



エプロン
おしぼり用
ビニール袋

帽子を被る

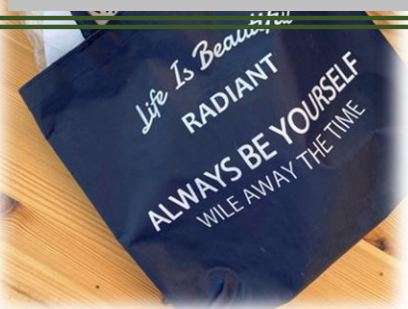


ビニール袋は、初回のみ園で購入していただきます
(100枚入り200円)
2回目以降は、市販可・園購入可。
サイズ指定：幅22cm×持ち手含む高さ43cm程度

※衣類等の汚れもの持ち帰り用として園で保管
する分も用意していただきます(各自記名)。

手に提げる

汚れもの
持ち帰りバッグ



おしりしき1枚



★すべての持ち物に大きく記名をお願いします★

週初めにもってきて 週末持ち帰るもの

2歳児
あひる2



お昼寝布団

敷き布団は
軽くて厚みがなく
折りたためるもの

季節にあわせて
バスタオル
タオルケット
毛布
掛布団など

敷き布団

なまえ

←白布

5 cm × 10 cm縫い付け
大きく記名

なまえ



風呂敷
または
正方形布地
110 cm × 110 cm

風呂敷で包む

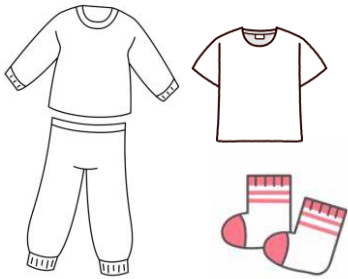


包んだ状態の底面

表面中央に
白布20 cm × 25 cm縫い付け
大きく記名

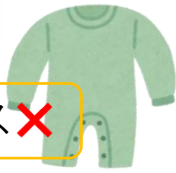
園においておくもの

着替え



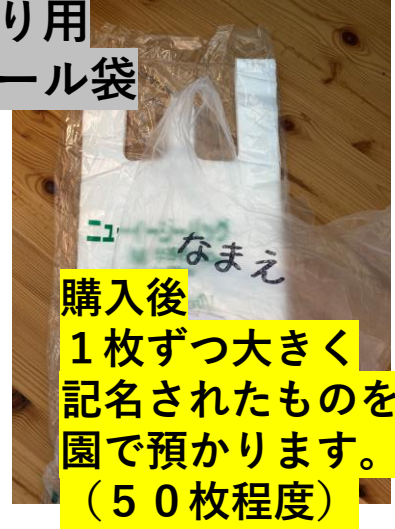
季節にあった
上下靴下2セット
伸縮性があり動きやすい服

ロンパース ~~×~~



汚れもの持ち帰り用

ビニール袋

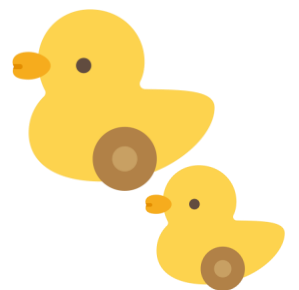


購入後
1枚ずつ大きく
記名されたものを
園で預かります。
(50枚程度)

年度初め・登園初日のみ



ティッシュペーパー1つ・雑巾2枚



エプロンの作り方

1・2・3歳児
あひる1・2・年少

※紐は、カバン・バッグ用持ち手テープを使用



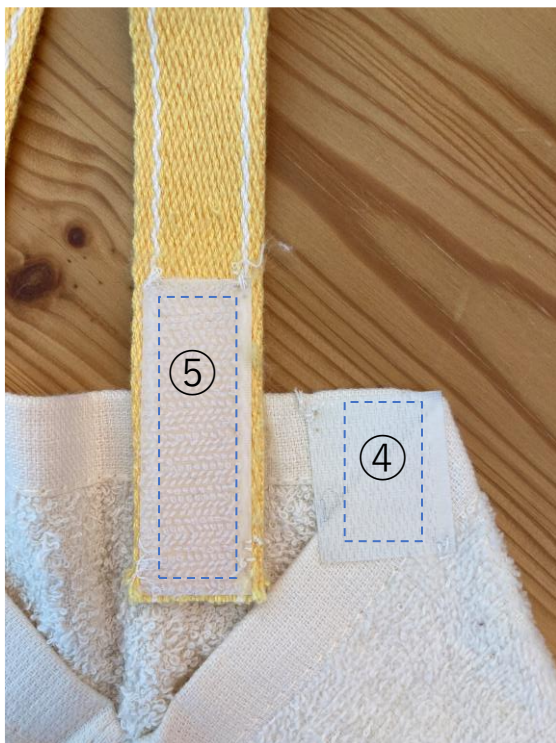
①ハンドタオルの中央線に合わせてエプロンの形になるように折る。

②☆の部分で縫う。

③紐をエプロンの**左側**に縫い付ける。



左利きの場合は**右側**



④**右側**にマジックテープを付ける。



左利きの場合は**左側**

⑤紐の長さを調節できるように少し長めのマジックテープを付ける。

子どもさんの体に合わせて紐を短くカットしたり、マジックテープを長くしたり、首回りの隙間から服が汚れないよう紐の長さを調節してください。



※紐はねじれないように注意してください。

完成♡

毎日

あひる1は
1日3枚

あひる2・年少は
1日1枚